

EL PLUMERILLO (SAME)

MENDOZA

Carta de aproximación por instrumentos
Instrument approach chart

ILS Y RWY 36

ATIS	MENDOZA CTL	MENDOZA APP	MENDOZA TWR	MENDOZA GND	EMERG
127.60	124.20 122.10	119.90 118.65	119.90 118.65	121.95	121.50
LOC DO	FINAL APCH CRS	ALTITUD MNM ME621	ILS DA(H)	AD Elev	0° (2017)
109.9	001°	5000' (2690)	2527' (217')	THR Elev 2310'	

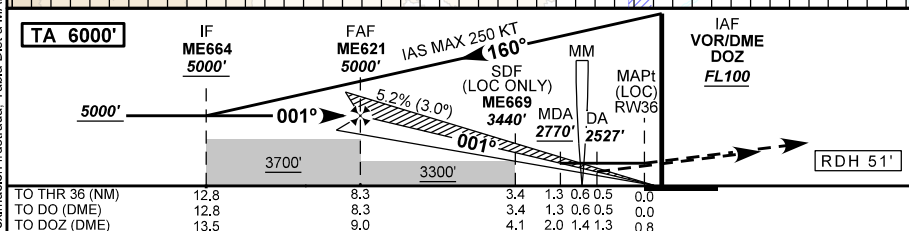
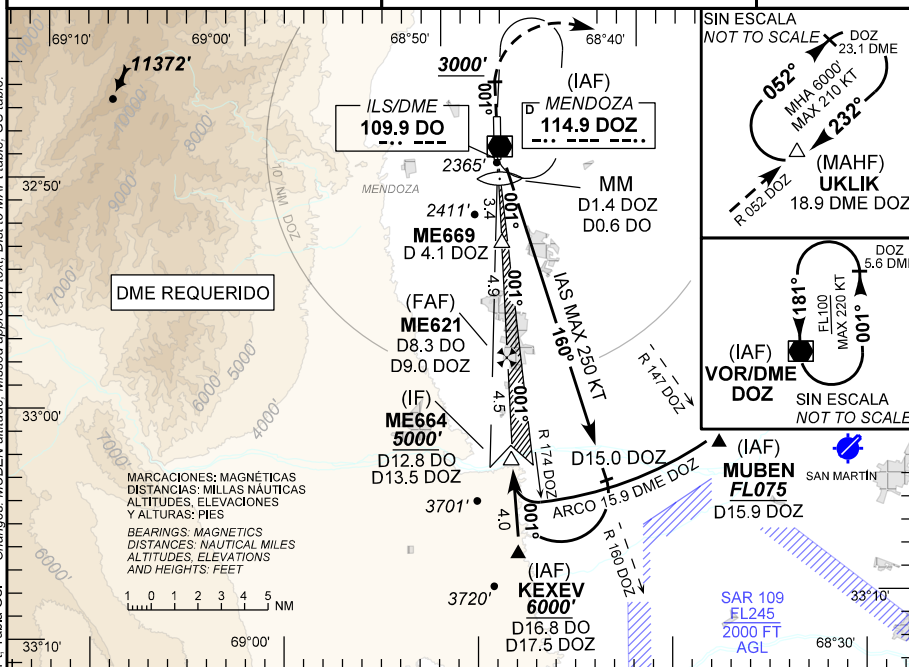
Aproximación frustrada: ASC sobre rumbo de pista hasta 3000 ft, luego viraje derecha para interceptar R 052 DOZ hasta UKLIK alcanzando MNM 5700 ft, HLDG ascendiendo hasta 6000 ft y seguir instrucciones del ATC.

Missed approach: Climb on RWY heading until 3000 ft, then turn right to intercept R 052 DOZ to UKLIK reaching MNM 5700 ft, HLDG climbing to 6000 ft or as directed by ATC.

NOTA: NIL.

RMK: NIL.

MSA 25 NM DOZ



DIRECTA RWY 36 / <i>Straight in RWY 36</i>										Circulación Visual <i>Circle to land</i>			
CAT	ILS/DME				LOC/DME								
	DA 2527'		DH 217'		MDA 2770'		MDH 460'						
	VIS ALS		VIS SIN ALS		VIS ALS		VIS SIN ALS		CAT	MDA	MDH	VIS	
A	1000 M		1200 M		2100 M		2300 M		A	Circulación Visual N.A. <i>Circle to land N.A.</i>			
B									B				
C									C				
D									D				
GS KT	90	110	130	150	160	DIST to MAPt	8.3	5	3	2	1.3		
FAF - MAPt 8.3 NM	5:32	4:31	3:50	3:19	3:07	ALT	5000	3950	3320	3000	2770		
FPM	480	580	690	800	850	HGT	(2690)	(1640)	(1010)	(690)	(460)		

18 JULIO 2019

DEPARTAMENTO INFORMACIÓN AERONÁUTICA

AMDT AIRAC 1/19

Cambios: MUBEN altitude, Missed approach text, Dist to MAPt table, GS table.

PANS OPS Cambios: Altitud MUBEN Aproximación frustrada, Tabla Dist a MAPt, Tabla GS.

DISEÑO EANA S.E. - NAVEGACIÓN AEREA ARGENTINA
DIRECCIÓN REGULACIÓN NORMAS Y PROCEDIMIENTOS - DNINA